

## Einbauanleitung für Hängelampen

Die Beschreibung bezieht sich auf alle 3 Bausätze.

### Achtung Lampe wird im Betrieb sehr heiß

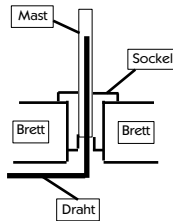
Lampe nicht ohne Widerstand benutzen, da sonst das Gehäuse **schmilzt**.

### Straßenlampen mit Mast Artnr. 1504 und 1503

Bohren Sie 1-2 Löcher von 2.5 - 2.6 mm an den von Ihnen vorgesehenen Stellen. Stecken Sie dann den **Widerstand** durch die Öffnung. Den **Socket** mit einer Pinzette in die Bohrung eindrücken.

Nachdem Sie die **Lampe** an die richtige Position gerückt haben, ziehen Sie die Drähte (0,3 mm) **vorsichtig** straff, so das die Lampe nicht mehr durchhängt. Um ein Fixieren der Spannung des Drahtes auf Dauer zu gewährleisten, genügt es meist den Draht unter der Platte flach aus der Bohrung herauskommen zu lassen. *Siehe Bild.*

Ebenfalls möglich ist es den Draht mit einem **Gummi** zu spannen oder um eine **Schraube** zu wickeln. Wenn alles Ihren Wünschen entspricht können Sie die **Spitzen** auf das Mastende mit ein **bisschen** Kleber (z.B. Uhu leichter lösbar) anbringen. Für den richtigen Sitz richten Sie die



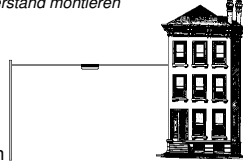
Aussparung genau auf den Draht aus.

### Straßenlampen für Wandmontage Artnr. 1502 und 1503

Bohren Sie 1 Loch mit einem Durchmesser von 1 mm in die gegenüberliegende Hauswand auf Höhe des Mastes ca. 52 mm (Höhe: untere Hälfte bis Mitte 2. Stock; untere Dachkante je nach Stadthaustype). Ein zweites Loch mit ca. 1 mm Durchmesser im Haus durch das Baubrett.

Kleben Sie mit **wenig** Kleber das **Reduziersück** von aussen in die Wand und führen Sie den **Draht** hindurch. Nachdem Sie die **Lampe** an die richtige Position gerückt haben ziehen Sie die Drähte **vorsichtig** straff, so das die Lampe nicht mehr durchhängt. *Bei 1502 an einem Drahtende den beigelegten Widerstand montieren (Löten, wickeln...)*

Um ein **Fixieren** der Spannung des Drahtes auf Dauer zu gewährleisten genügt es meist den Draht unter der Platte **flach** aus der Bohrung herauskommen



zu lassen. Siehe Bild.

Ebenfalls möglich ist es den **Draht** mit einen **Gummi** zu spannen oder um eine **Schraube** zu wickeln. **Achtung:** wenn Sie das Haus **hochheben**, vorher den Draht lockern.

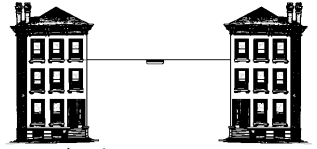
### Aufstellungstips:

In engen Stadtstrassen zwischen den Häusern. An Kreuzungen von der Verkehrsinsel zu den Häusern (bis zu 3 Lampen) Bei breiten Strassen von Mast zu Mast usw.

Oder man schaut sich mal in seiner Stadt um.

Für 16 V Wechselstrom geeignet.

Viel Spaß beim Bauen wünscht Ihnen



**MKK**

Draisendorf 27  
95194 Regnitzlosau

[www.markskleinkunst.de](http://www.markskleinkunst.de)

Tel: 09283/3210  
Fax: 09283/3231